

## Jaunmārupe, Saulgožu ceļš, Latvija

0 € 0,00 EUR/m<sup>2</sup>

### Pamatinformācija

Īpašuma veids: Privātmāja

Istabu skaits: 4

Stāvu skaits: 1

Platība: 169.0 m<sup>2</sup>

Zemes platība: 1870.0 m<sup>2</sup>

Balkons: Nav



### Papildinformācija

Jaunu māja, dvīņu mājas daļa, ar plašu zemes gabalu pie dabas, klusā vietā.

Līdz īpašumam ved asfaltēts ceļš. Tuvajā apkārtnē notiek retā privātmāju apbūve.

Mājas būvniecības un labiekārtošanas darbi rit beigu stadijā.

Jaunajam īpašniekam iespēja izvēlēties apdares materiālus mājas vannas istabā un sanmezglā.

Mājas plānojums:

- + plaša viesistaba apvienota ar virtuvi un izeju uz terasi,
- + trīs guļamistabas, no kurām viena ir saimnieku istaba (master bedroom) ar savu dušu/sanmezglu,
- + divi sanmezglī, no kuriem viens ir vannas istaba, savukārt otrs kā viesu tualete,
- + saimniecības telpa/katlu telpa,
- + plaša terase,
- + nojume automašīnai.

Mājas apkuri nodrošina Kaysun gaiss/ūdens siltumsūkņi, ūdens no dziļurbuma, bio kanalizācija.

Visā mājā siltās grīdas, gaisa ventilācijas/rekuperācijas sistēma.

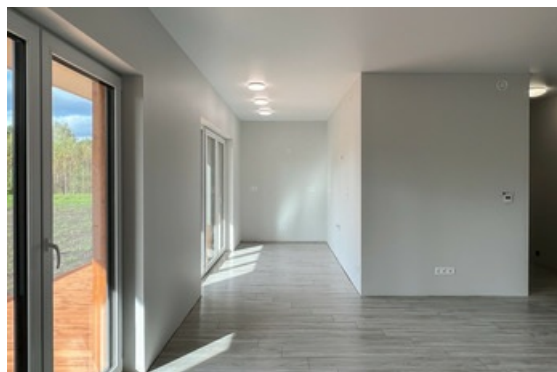
Bruģēts iebraucamais pagalms.

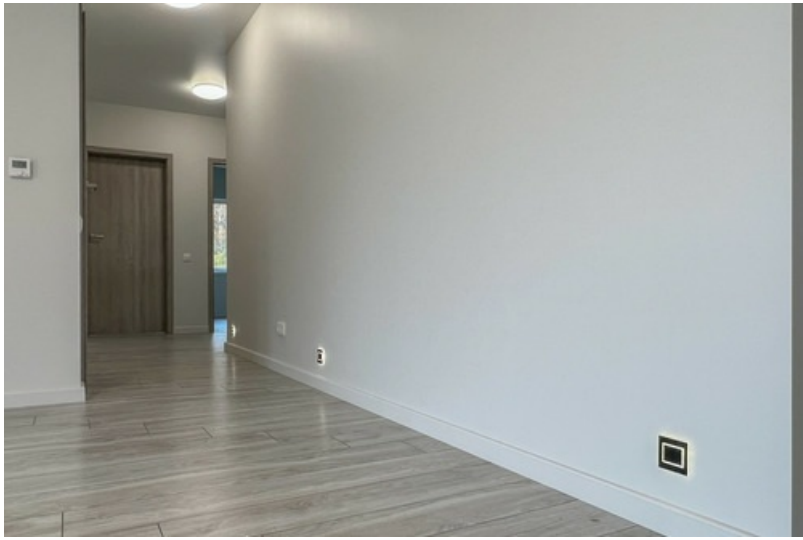
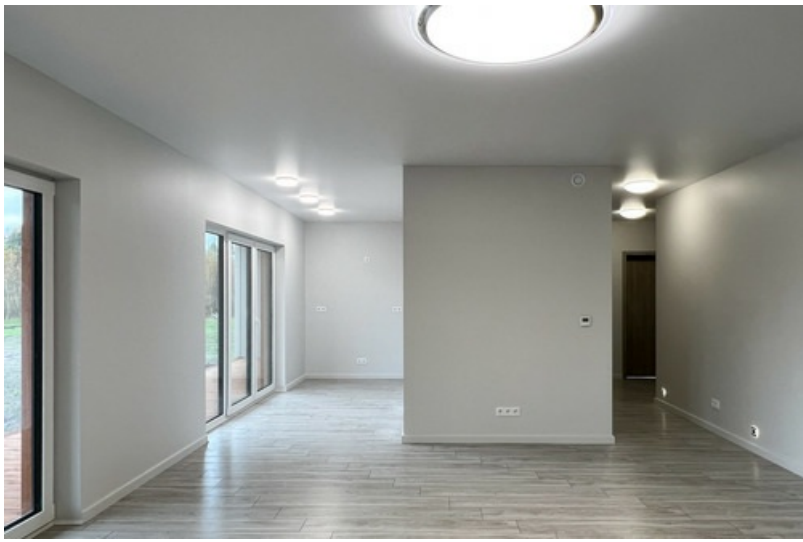
Mājas savstarpēji savienojas ar auto nojumēm, nodalīta teritorija.

Līdz Jaunmārupes centram 5 min ar auto.

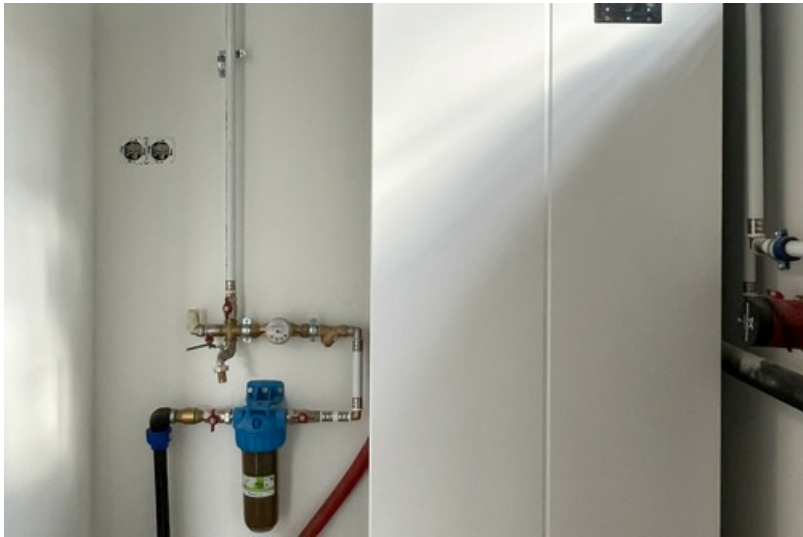
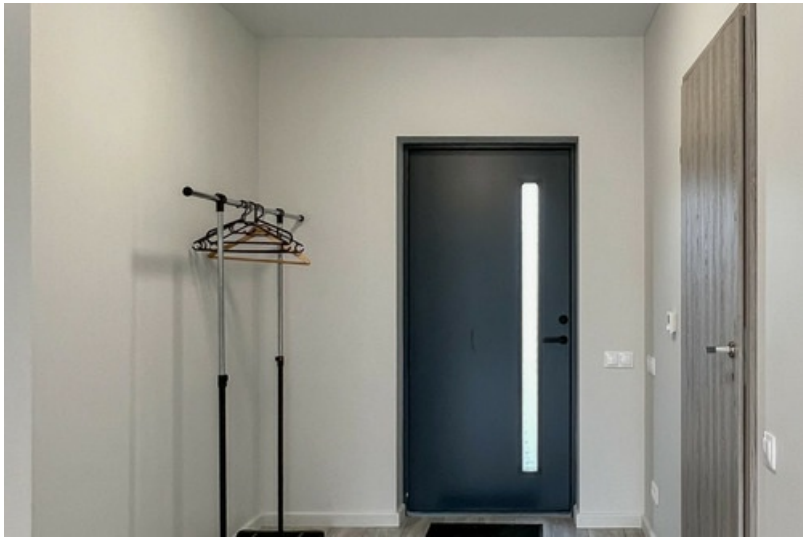
Tuvumā atrodas Viesturu golfa centrs.

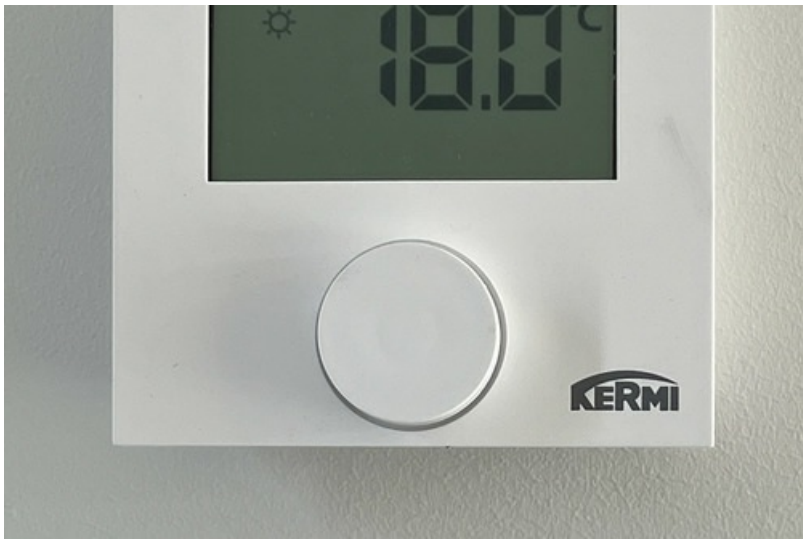
Vairāk info sazinoties.



















**1 dzīvokļa telpu eksplīkācija**

Numurs	Nosaukums	Plaītība, m <sup>2</sup>
1	Vajveris	6.98
2	Īstaba	11.81
3	WC	3.97
4	Īstaba	10.16
5	Kandors	3.57
6	Suļņstaba	6.95
7	WC	4.47
8	WC	1.88
9	Vērtve	10.09
10	Viesistaba	17.65
11	Tehniskā telpa	4.74
APŪSĀMĀRŅĀ PLATĪBA		103.82
12	Terrase	26.90
13	Automātilmas nojume	38.70
Dzīvokļa sīkzīm.		169.38