

Centrs, Blaumaņa iela 12, Латвия

360 840 € 2 992,04 EUR/m²

Основная информация

Вид имущества: Квартира

Комнаты: 4

Этаж: 2. от 6.

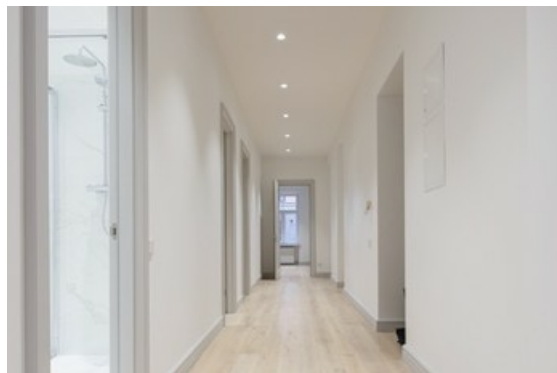
Площадь: 120.6 m²

Тип дома: Каменный

Серия: Реновированный дом

Лифт: Нет

Балкон: Нет



Дополнительная информация

«BLAUMAŅA RESIDENCE» – ПАМЯТНИК АРХИТЕКТУРЫ В ПРЕСТИЖНОМ РАЙОНЕ ГОРОДА РИГИ, РЕСТАВРИРОВАННЫЙ ПОД ЖИЛЬЕ ВЫСОКОГО УРОВНЯ КОМФОРТА.

ИСТОРИЧЕСКОЕ ЗДАНИЕ, ГДЕ ЗА ВНЕШНИМ ОБЛИКОМ СКРЫВАЮТСЯ СОВРЕМЕННЫЙ КОМФОРТ И НАДЕЖНОСТЬ.

Резиденция идеально вписывается в архитектуру района вокруг улицы Блауманя, в то же время предлагая все необходимое для комфорта, как и убежище будущим жителям от динамичной городской среды. Дом находится в тихом месте, отделенном от транспортного потока. «Blaumaņa residence» находится недалеко от важных культурных достопримечательностей, парков, музеев, набережной, Старой Риги, крупных университетов, деловых и торговых центров, что делает ваш будущий дом особенно привлекательным.

Квартира предлагается с внутренней отделкой, соответствующей современным стандартам и интерьерным требованиям. Дизайн интерьера соответствует историческому контексту здания: минимализм, лаконичность форм, нейтральные цвета и натуральные фактуры.

Удобная и продуманная планировка - просторная гостиная совмещенная с кухней, три отдельные спальни, два санузла.

В доме заменены все инженерные сети, проведен оптический интернет, установлены теплосчетчики.

«Резиденция Блауманя» считается одним из лучших произведений ведущего архитектора 19 века Карла Фельско, жившего и творившего в то время, когда менялись художественные эпохи. Спроектированные им здания отличаются детализированными фасадными элементами — карнизами, перилами и карнизами, которые выдержаны по законам традиционного стиля и пространственной гармонии.

Во дворе для удобства жителей дома установлены скамейки, цветочные горшки с растениями и место для хранения велосипедов.

«Blaumaņa residence» считается одним из лучших

произведений ведущего архитектора 19 века Карла Фельско, который жил и создавал свои произведения во времена смены художественных эпох.

Спроектированные им здания выделяются детализированными элементами фасада - карнизами, перилами и резьбой, выполненными по законам традиционного стиля и гармонии пространства.

Дизайн интерьера соответствует историческому контексту здания: минимализм, лаконичные формы, нейтральные цвета и натуральные фактуры. В доме заменены все инженерные сети, проведен оптический интернет, установлены счетчики тепла в каждой квартире.







