

## P. Brieža iela 35

270 000 EUR 2 213,11 EUR/m<sup>2</sup>

### Pamatinformācija

Īpašuma veids: Dzīvoklis

Istabu skaits: 4

Stāvs: 3. no 7.

Platība: 122.0 m<sup>2</sup>

Ēkas tips: Monolītā dzelzsbetona karkass

Sērija: Jaunbūve

Lifts: Ir

Balkons: Nav

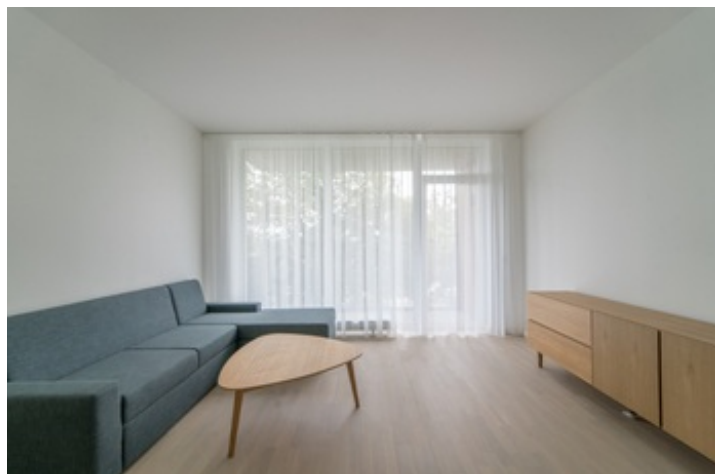


### Papildinformācija

Piedāvājam iegādāties elegantu dzīvokli ar lielu terasi (97m<sup>2</sup>) jaunā projektā, pilsētas vēsturiskajā centrā, kas iekļauts UNESCO Pasaules kultūras un dabas mantojuma vietu sarakstā.

Inovatīvais un mūsdienīgais dzīvojamais kvartāls Park Alley piedāvā visu, lai tā galvenā vērtība – cilvēks, justos maksimāli komfortabli un ērti savā jaunajā dzīvesvietā. Dzīvokļi tiek piedāvāti ar kvalitatīvu iekšējo apdari, visos dzīvokļos ir divi sanmezgli, lielākajai daļai ir balkoni vai terases. Slēgta teritorija un slēdzamas kāpņu telpas, 4 lifti. Pieejama autostāvvietā, velo novietnes un mantu glabātuves. Pilsētas apkure ar siltuma uzskaiti katrā dzīvoklī.

Pārdomāta infrastruktūra un ēkas atrašanās vieta sniedz mieru, drošību un laika ekonomiju. Pulkveža Brieža iela atrodas Rīgas Ziemeļu rajonā, to ieskauj pilsētas Klusais centrs ar Jūgendstila pērlēm, nelielas pastaigas attālumā ir arī skaistā un noslēpumainā Vecrīga. Ērta ceļu infrastruktūra nokļūšanai uz pilsētas galvenajiem satiksmes mezgliem un tiltiem, skolām un bērnudārziem. Rīgas vēsturiskā centra apbūves tradīcijās veidots dzīvojamais nams. Ielas fasādi raksturo jauktu logailu kompozīcija, erkeri un mansarda jumta izbūves, kas raksturīgas XX gadsimta sākuma apbūvei. Iekšpagalma fasādi veidota piepilsētai raksturīgā lakonisma stilā, kas rada harmonisku



fonu bagātīgi apzaļumotajam pagalmam.  
Lakoniskas formas, silti toņi un dabas materiālu  
harmonija – stils, no kura nenogurst. Ēkas dizains  
atspoguļo mājīgumu, saules gaismu un koka  
enerģiju.

---



